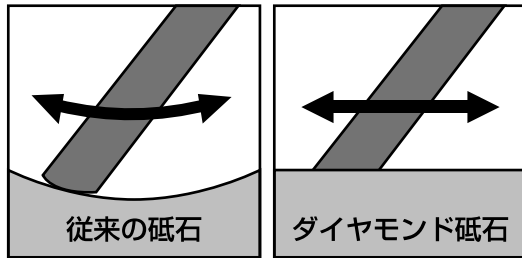


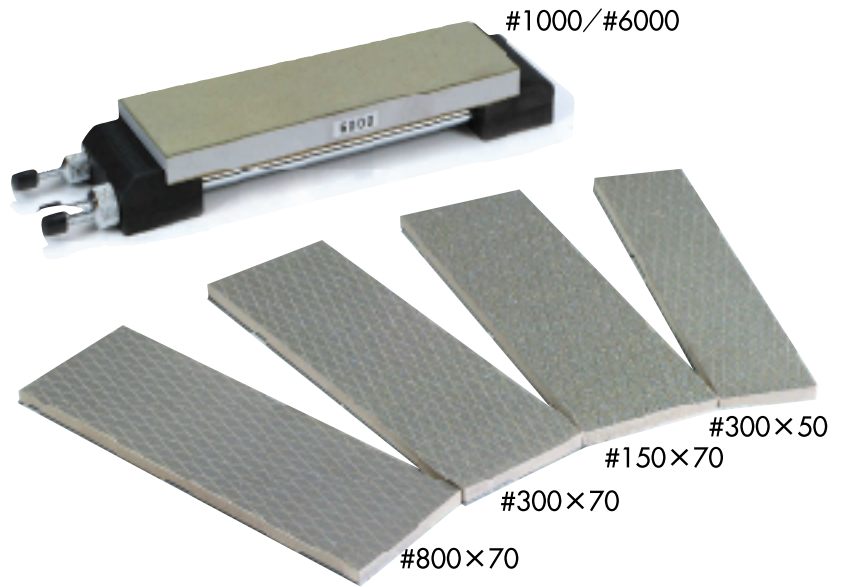
ダイヤモンド砥石

■最高品質で厳選されたダイヤモンド砥粒



●従来の砥石は線接触だから
研ぎむらが出やすい。

●ダイヤモンドの面接触だから
いっきに研げ、かた減り
をおこさない。

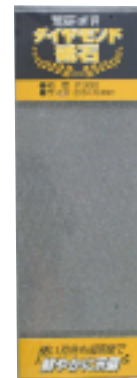


用途

砥石の面直しに… (#300)
超硬鋼・焼入鋼・ハイス鋼
セラミック・ステンレスなど
広く刃研ぎができます。

- 大工道具
ノミ、カンナ、超硬タガネ、ドリルビット等。
- 調理道具
業務用包丁、家庭用包丁、ハサミ等。
- その他、超硬製品、理容器具他。

硬い刃先も短時間で鮮やかに研磨！
つねに水平、かた減りをおこしにくい。
刃持ちバツグン、最高の切れ味に研ぎ上がる。



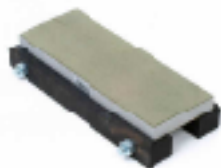
ダイヤモンド砥石

| 品番 | サイズ |
|-------|-------------------|
| 89101 | 焼結 中#1000 |
| 89601 | 焼結 仕上#6000 |
| 89602 | 焼結 中#1000/仕上#6000 |
| 89102 | 焼結 中#1000/中#1000 |
| 89001 | 電着 荒#300×50 |
| 89002 | 電着 荒#150×70 |
| 89003 | 電着 荒#300×70 |
| 89004 | 電着 中#800×70 |

万能砥石台

万能砥石台

| 品番 | サイズ |
|-------|--------|
| 89005 | 75×205 |



巾の広い砥石は長い
ボルトを購入して使
用できます



- 部品
- ゴム台 2コ
 - ボルト 2コ
 - ナット 2コ
 - ワッシャ 2コ



薄い砥石の場合は砥石を立て
て締めつけてください

砥石台

砥石台

| 品番 | サイズ |
|-----|--------|
| 866 | 70×205 |

